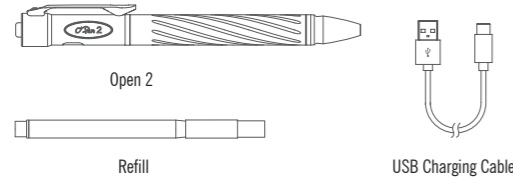


OPEN 2 (LIMITED EDITION)

Please read this manual carefully before use and keep it for future reference!

IN THE BOX



SPECIFICATIONS

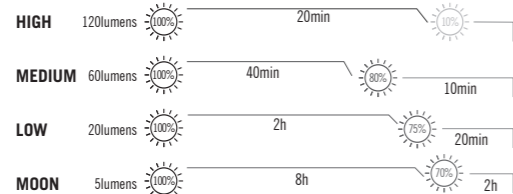
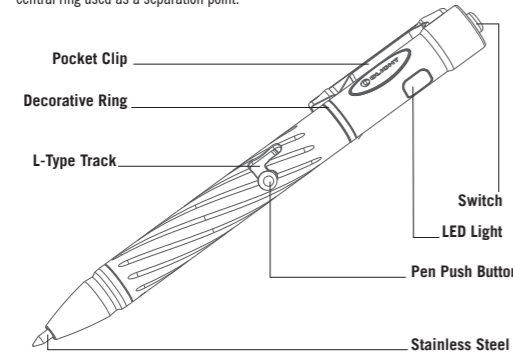


Table with specifications: 16m, G4cd, (L)5.71*(D)0.5in (L)45*(D)12.7mm, 1.13oz/32g

All above specifications are test results based on ANSI/NEMA FL1-2009 Standard.

PRODUCT OVERVIEW

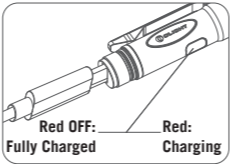
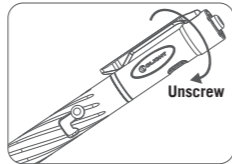
The product is separable, the lower part is a pen, the upper part is a flashlight and a central ring used as a separation point.



* The pen tip is protected by wax. Please remove the protective wax before writing.

CHARGING

Before first use, please fully charge the product. Unscrew the pen from the middle and store the lower part (pen). Connect the upper part to the USB power supply or computer USB port via the provided charging cable (USB power supply not included).

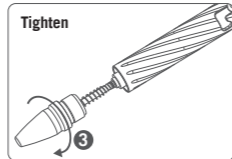
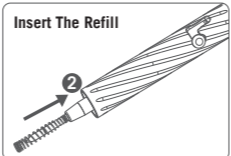
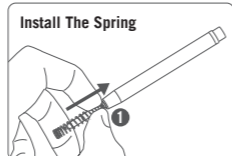
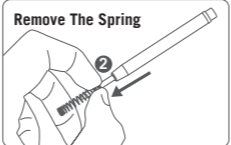
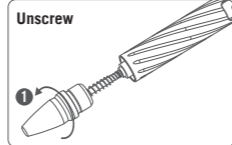


NOTE:

- * Please press and hold the tail switch to unlock the product.
* Plug in the USB cable again when it is full charged, the charging indicator will still be Red for about 30 seconds.
* The product uses a USB-C charging interface with 4.2V 200mA constant current and voltage for charging. It can be fully charged in 55 minutes.

REFILL REPLACEMENT

- a. Unscrew the tip, take out the refill and remove the spring from the refill.
b. Install the spring with the narrow end first on the new refill, then put the new refill back into the pen and tighten the tip.



Als de zaklamp aan is, houdt u de schakelaar ingedrukt om automatisch door de uitgang te bladeren.
Dubbeklik snel op de schakelaar om naar de hoge modus te gaan, dit werkt zelfs als de zaklamp is uitgeschakeld, en dubbeklik snel opnieuw op de schakelaar om de hoge modus te verlaten.

Wanneer de lamp uit staat, houdt dan 1 seconde lang de schakelaar vast om de lamp te vergrendelen. Als de lamp is vergrendeld, dan brandt het indicator LED rood bij het indrukken van de schakelaar.

W celu schwiania końcówki długopisu należy nacisnąć na przycisk i przesunąć go wzdłuż szczytki "L" do góry.

Sposób użycia lataraki:
Jedno kliknięcie włącznika uruchamia latarkę w trybie 5 lumenów (tryb domyślny). Kolejne kliknięcie wyłącza latarkę.

Kiedy latarka jest włączona, przytrzymanie przycisku powoduje przejście pomiędzy trybami.

Szybkie dwukrotne naciśnięcie na przycisk powoduje włączenie trybu wysokiego. Funkcja ta działa również w momencie kiedy latarka jest wyłączona.

Als Kugelschreiber:
Schiebe den Bolzen entlang der L-förmigen Vertiefung bis die Schreibspitze einrastet, um zu schreiben.

Position nach oben, um die Schreibspitze zurück in den Kugelschreiber zu bewegen.

Als Taschenlampe:
Mit einem einfachen Betätigen des Schalter kann die Lampe mit 5 Lumen Leuchtkraft an- oder ausgeschaltet werden.

Durch gedrückt halten des Schalters im eingeschaltetem Zustand kann zwischen den verschiedenen Modi gewechselt werden.

Ein schnelles doppeltes Drücken des Schalters aktiviert oder deaktiviert den hohen Modus.

Im ausgeschalteten Zustand den Schalter für ca. 1 Sekunde gedrückt halten, um die Lampe zu sperren.

A Használat módja
Övatosan csúsztassa végig a toll nyomógombját az L-alakú pályán az alsó végpontig.

Keddi latarca állapotban lévő lámpán a kapcsológomb nyomva tartásakor a lámpa automatikusan végigkapcsol az összes fényerőfokozatra.

A kikapcsolt állapotban lévő lámpán tartva nyomva egy másodpercig a kapcsolót (switch) a kapcsoló lezárásához.

BEDIENTUNG
Als Kugelschreiber:
Bewege den Bolzen aus der arretierten Position nach oben, um die Schreibspitze zurück in den Kugelschreiber zu bewegen.

(RU) Русский
ИНСТРУКЦИЯ
Использовать как ручку:
Аккуратно передвиньте головку шарика ручки вниз до фиксирующего паза, после вы можете начать писать.

Использовать как фонарь:
Нажмите один раз на переключатель, чтобы включить свет (по умолчанию 5 люмен) / ВВКЛ.

(HU) Magyarorszá
A HASZNÁLAT MÓDJA
Használati leírás:
Övatosan csúsztassa végig a toll nyomógombját az L-alakú pályán az alsó végpontig.

(ES) Español
CÓMO OPERAR
Usar como bolígrafo:
Deslice suavemente el botón del lápiz a lo largo de la pista que tiene forma de L.

(UA) Україн
ІНСТРУКЦІЯ З ВИКОРИСТАННЯ
Використовується як ручка:
Аккуратно просуньте кнопку натискання ручки по доріжці у формі L донизу.

interruptor para activar el modo alto, incluso si la linterna está apagada, y haga doble clic rápidamente de nuevo para salir del modo alto.

(RO) Romanesc
MOD OPERARE
Folosit ca pica:
Glisati usor butonul, varful va iesi si se va bloca.

(JP) 日本語
使用方法
ペンとして使う:
ライトの中部のハンドルを軽く押して、L型レールに沿って底部までスライドさせ、ペンを先が伸びてロックされ、書くことを始められます。

照明ライトとして使う:
ボタンをクリックすると、オンまたはオフができます。

Table with 2 columns: Language and Page Number. Includes contents for English, Chinese, Finnish, Norwegian, Swedish, Dutch, Hungarian, Russian, Spanish, German, Ukrainian, Japanese, French, Bulgarian, Italian, and Slovak.

Table with 2 columns: Language and Page Number. Includes contents for Swedish, Finnish, Norwegian, Dutch, Hungarian, Russian, Spanish, German, Ukrainian, Japanese, French, Bulgarian, Italian, and Slovak.

Table with 2 columns: Language and Page Number. Includes contents for English, Chinese, Finnish, Norwegian, Swedish, Dutch, Hungarian, Russian, Spanish, German, Ukrainian, Japanese, French, Bulgarian, Italian, and Slovak.

Table with 2 columns: Language and Page Number. Includes contents for English, Chinese, Finnish, Norwegian, Swedish, Dutch, Hungarian, Russian, Spanish, German, Ukrainian, Japanese, French, Bulgarian, Italian, and Slovak.

Table with 2 columns: Language and Page Number. Includes contents for English, Chinese, Finnish, Norwegian, Swedish, Dutch, Hungarian, Russian, Spanish, German, Ukrainian, Japanese, French, Bulgarian, Italian, and Slovak.

Table with 2 columns: Language and Page Number. Includes contents for English, Chinese, Finnish, Norwegian, Swedish, Dutch, Hungarian, Russian, Spanish, German, Ukrainian, Japanese, French, Bulgarian, Italian, and Slovak.

Table with 2 columns: Language and Page Number. Includes contents for English, Chinese, Finnish, Norwegian, Swedish, Dutch, Hungarian, Russian, Spanish, German, Ukrainian, Japanese, French, Bulgarian, Italian, and Slovak.

Table with 2 columns: Language and Page Number. Includes contents for English, Chinese, Finnish, Norwegian, Swedish, Dutch, Hungarian, Russian, Spanish, German, Ukrainian, Japanese, French, Bulgarian, Italian, and Slovak.

Table with 2 columns: Language and Page Number. Includes contents for English, Chinese, Finnish, Norwegian, Swedish, Dutch, Hungarian, Russian, Spanish, German, Ukrainian, Japanese, French, Bulgarian, Italian, and Slovak.

WARRANTY
Within 30 days of purchase: Contact the original seller for repair or replacement.
Within 2 years of purchase: Contact Olight for repair or replacement.

USA Customer Support
Global Customer Support
Visit www.oightworld.com to see our complete product line of portable illumination tools.

EU-DECLARATION OF CONFORMITY
EU-Declaration of Conformity can be found here: https://oightworld.com/ec-declaration